

## Update für die Berechnungstabellen Punkttabellen\_GS-LA97V3.xls und Punkttabellen\_GS-LAV2.xls

### Probleme:

Bei der Verwendung von Excel 2000 tritt ein Fehler beim Drücken des Buttons „Rücksetzen“ in der Platzierungstabelle auf.

Beim Auswählen der verschiedener Disziplinen werden nicht nur diese, sondern auch andere nicht ausgewählte mit angezeigt.

### Ursache:

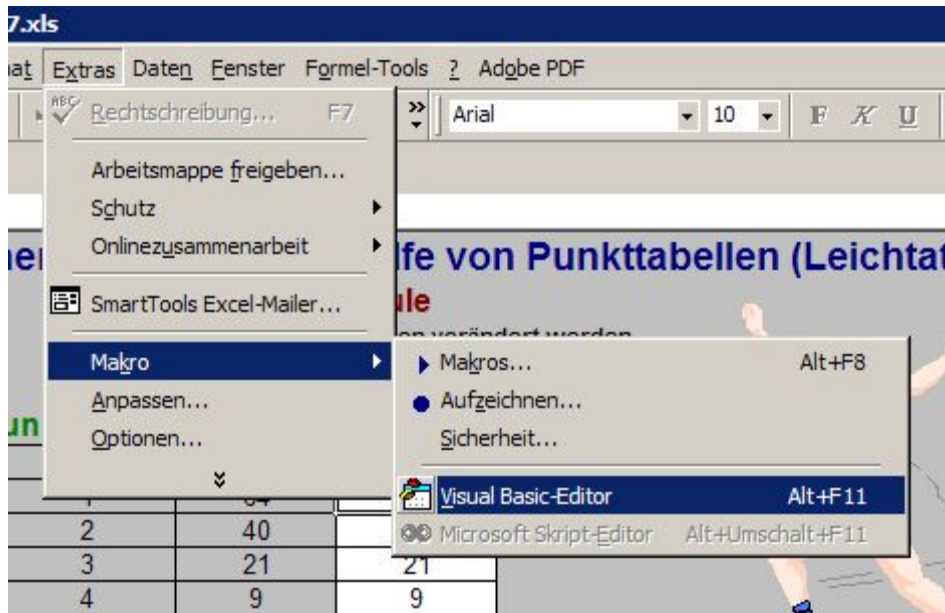
Fehlerhafte Konvertierung von Excel XP nach Excel 2000

Makrofehler nach Überarbeitung der Disziplin 9-min- / 12-min-Lauf

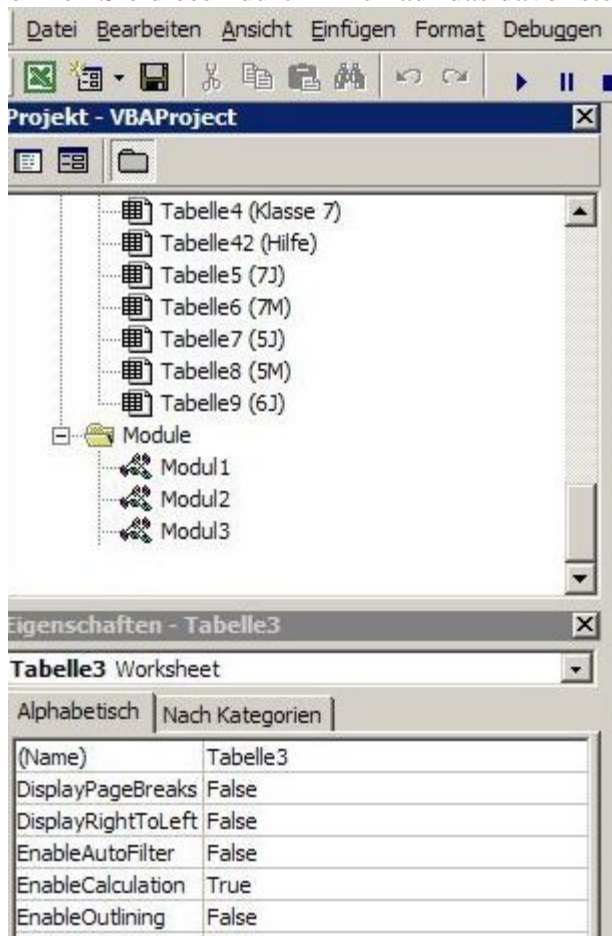
**Bearbeitungsstand:** 28.12.2006

### Lösung des Problems:

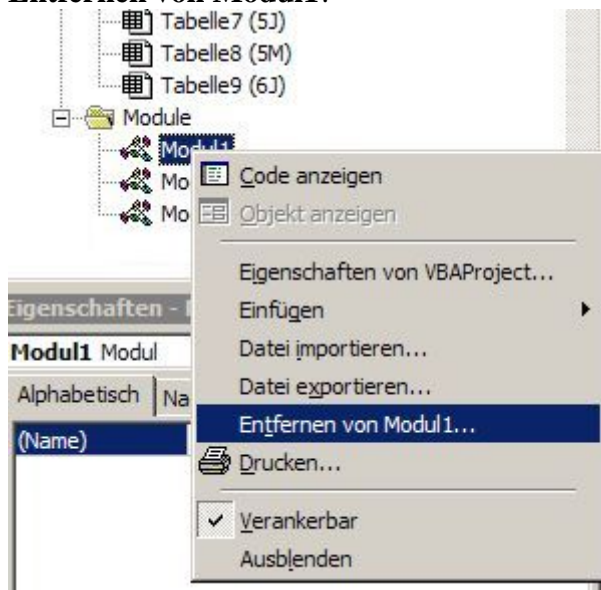
1. Entpacken Sie die Dateien des Updatepaketes, insgesamt sind es zwei Dateien: update\_gs-la97+gs\_la.pdf und modul1.bas in ein Verzeichnis Ihrer Wahl!
2. Öffnen Sie die Datei Punkttabellen\_GS-LA97V3.xls oder Punkttabellen\_Gs-LAV2.xls, aktivieren Sie die Makros!
3. Öffnen Sie den Visual-Basic-Editor durch Klicken auf Extras – Makros – Visual-Basic-Editor!



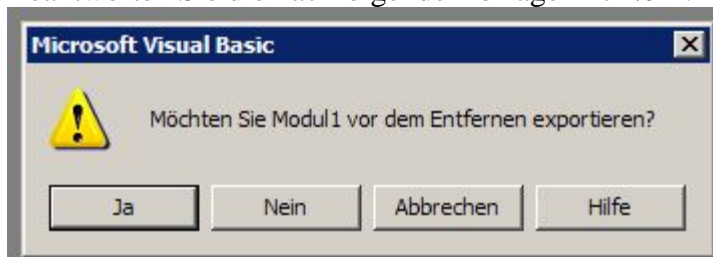
4. Suchen Sie im Fenster links oben (Projekt – VBA-Project) den Ordner **Module** und öffnen Sie diesen durch Klick auf das davor stehende Pluszeichen.



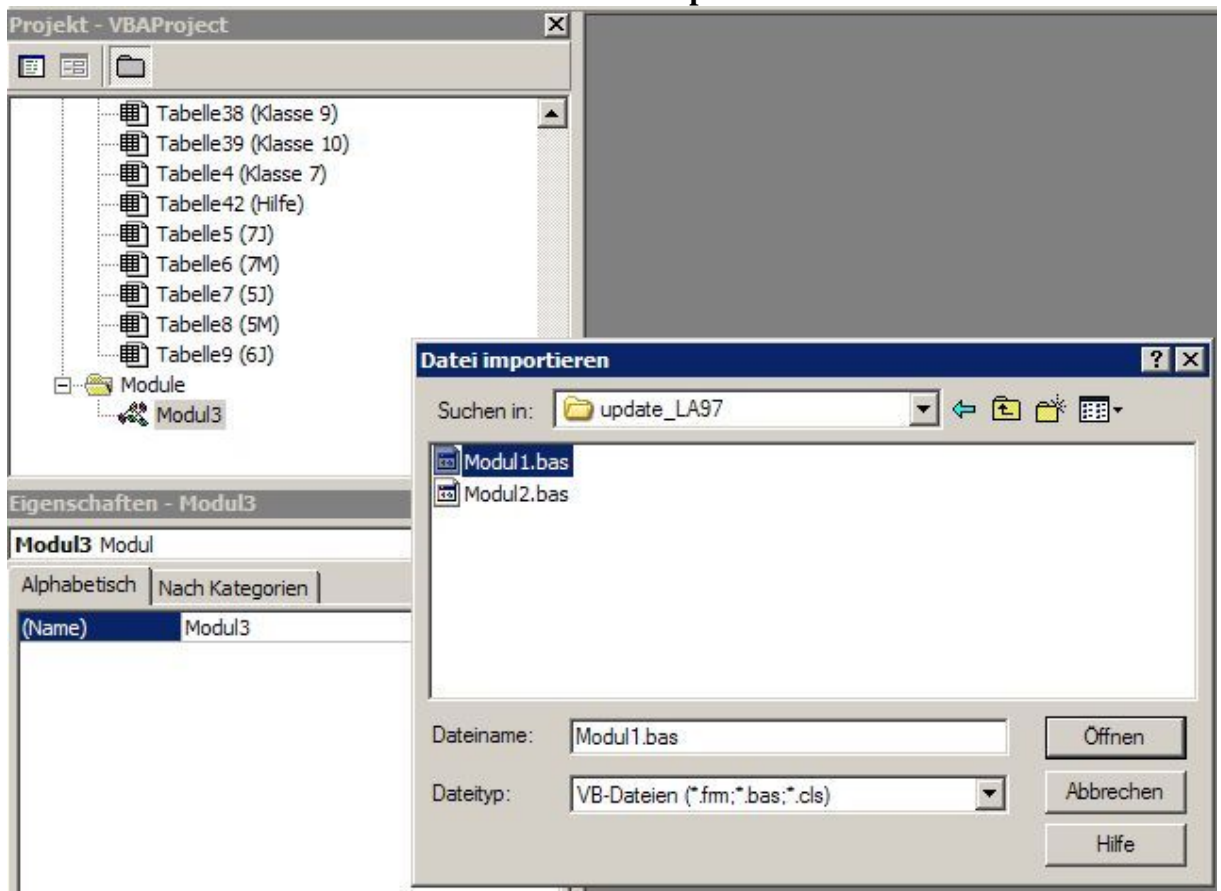
5. Klicken Sie mit der rechten Maustaste auf **Modul1** und wählen Sie den Befehl **Entfernen von Modul1!**



6. Beantworten Sie die nachfolgende Abfrage mit **Nein!**



7. Wählen Sie nun im Menü **Datei** den Befehl **Datei importieren!**



Wählen Sie die Datei Modul1.bas aus diesem Updatepaket aus und klicken Sie auf **Öffnen!** Modul 1 wird importiert.

8. Schließen Sie den Visual-Basic-Editor durch Klick auf die Schaltfläche **X** oder den Befehl **Schließen und zurück zu Microsoft Excel** im Menü Datei!
9. Herzlichen Glückwunsch! Sie haben das Update erfolgreich durchgeführt!  
**Vergessen Sie nicht, die Datei zu speichern!**

**Sollte es Ihnen das Update wider Erwarten nicht gelungen sein, auch kein Problem:  
Laden Sie sich unter [www.hr-sport.de.vu](http://www.hr-sport.de.vu) die neueste Version der Berechnungstabelle  
herunter!**

Hinweise und Anregungen zu diesem Update bitte an

U. Hempel

16. Schule – Mittelschule der Stadt Leipzig

Konradstraße 67

04315 Leipzig

Tel.: 0341 6865780

Fax: 0341 68657824

Email: [schule@info-uh.de](mailto:schule@info-uh.de)