

## Update 1 für die Berechnungstabelle Punkttabellen\_GS-LA97.xls bei der Verwendung von Excel 2000 – eventuell auch bei Excel 97 notwendig

### Problem:

Bei der Verwendung von Excel 2000 tritt ein Fehler bei der Erstellung der Platzierung auf, die Sortierung bricht mit der Fehlermeldung „1004“ ab.

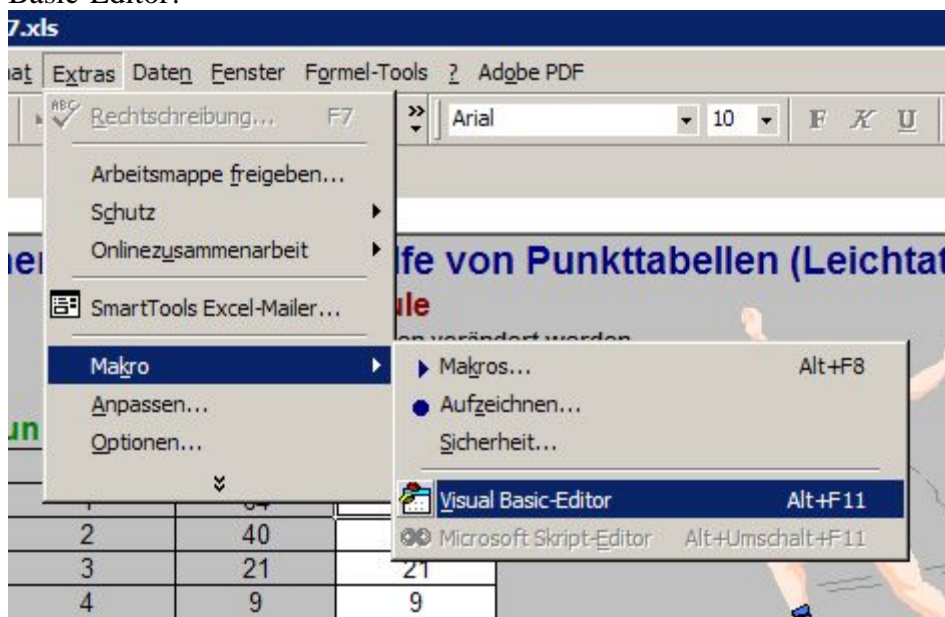
### Ursache:

Fehlerhafte Konvertierung von Excel XP nach Excel 2000

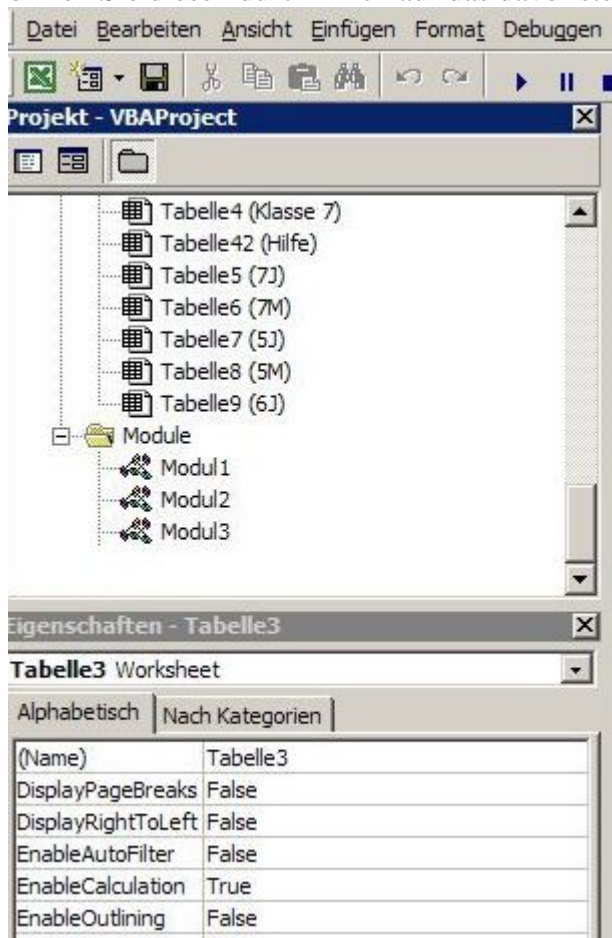
**Bearbeitungsstand:** 26.03.2006

### Lösung des Problems:

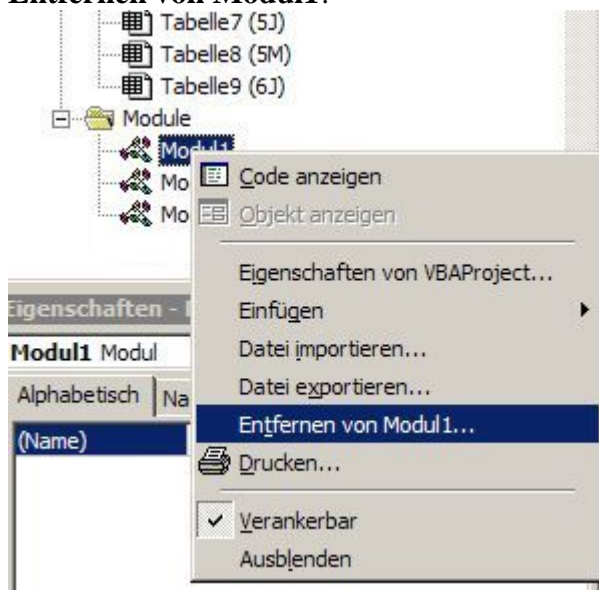
1. Entpacken Sie die Dateien des Updatepaketes, insgesamt sind es drei Dateien: update1\_gs-la97.pdf, modul1.bas, modul2.bas in ein Verzeichnis Ihrer Wahl!
2. Öffnen Sie die Datei Punkttabellen\_GS-LA97.xls, aktivieren Sie die Makros!
3. Öffnen Sie den Visual-Basic-Editor durch Klicken auf Extras – Makros – Visual-Basic-Editor!



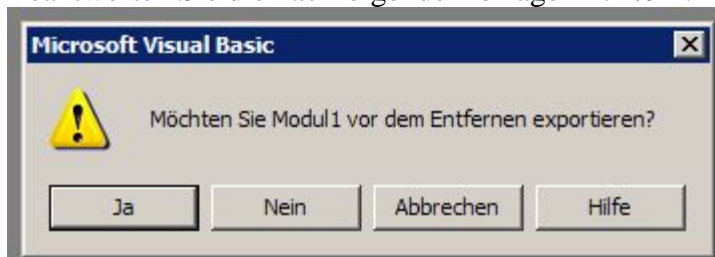
4. Suchen Sie im Fenster links oben (Projekt – VBA-Project) den Ordner **Module** und öffnen Sie diesen durch Klick auf das davor stehende Pluszeichen.



5. Klicken Sie mit der rechten Maustaste auf **Modul1** und wählen Sie den Befehl **Entfernen von Modul1!**

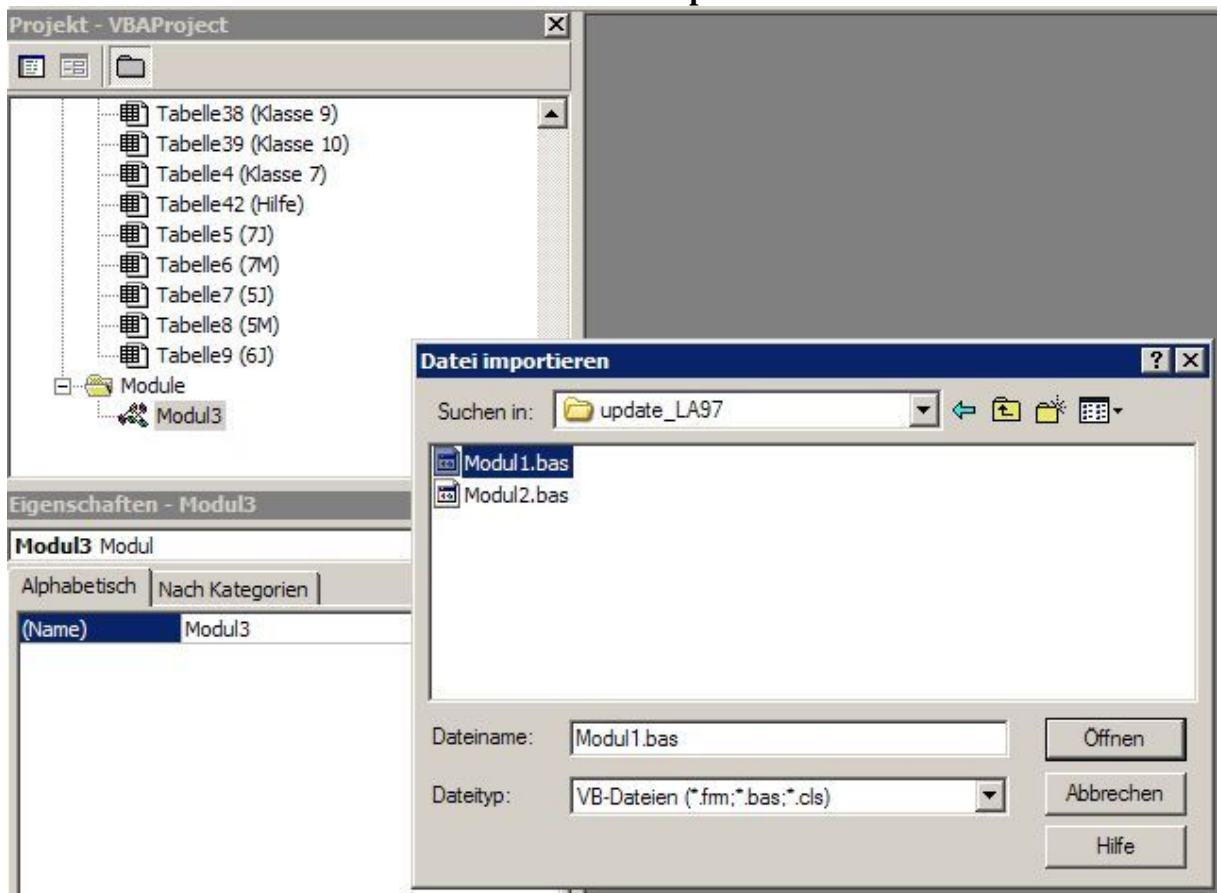


6. Beantworten Sie die nachfolgende Abfrage mit **Nein**!



7. Wiederholen Sie die Punkte 5 und 6 für **Modul2**!

8. Wählen Sie nun im Menü **Datei** den Befehl **Datei importieren**!



Wählen Sie die Datei Modul1.bas aus diesem Updatepaket aus und klicken Sie auf **Öffnen**! Modul 1 wird importiert.

9. Wiederholen Sie Punkt 8 für **Modul2**!
10. Schließen Sie den Visual-Basic-Editor durch Klick auf die Schaltfläche **X** oder den Befehl **Schließen und zurück zu Microsoft Excel** im Menü Datei!
11. Herzlichen Glückwunsch! Sie haben das Update erfolgreich durchgeführt!  
**Vergessen Sie nicht, die Datei zu speichern!**

**Sollte es Ihnen das Update wider Erwarten nicht gelungen sein, auch kein Problem:  
Laden Sie sich unter [www.hr-sport.de.vu](http://www.hr-sport.de.vu) die neueste Version der Berechnungstabelle  
herunter!**

Hinweise und Anregungen zu diesem Update bitte an

U. Hempel  
16. Schule – Mittelschule der Stadt Leipzig  
Konradstraße 67  
04315 Leipzig  
Tel.: 0341 6865780  
Fax: 0341 68657824

Email: [schule@info-uh.de](mailto:schule@info-uh.de)